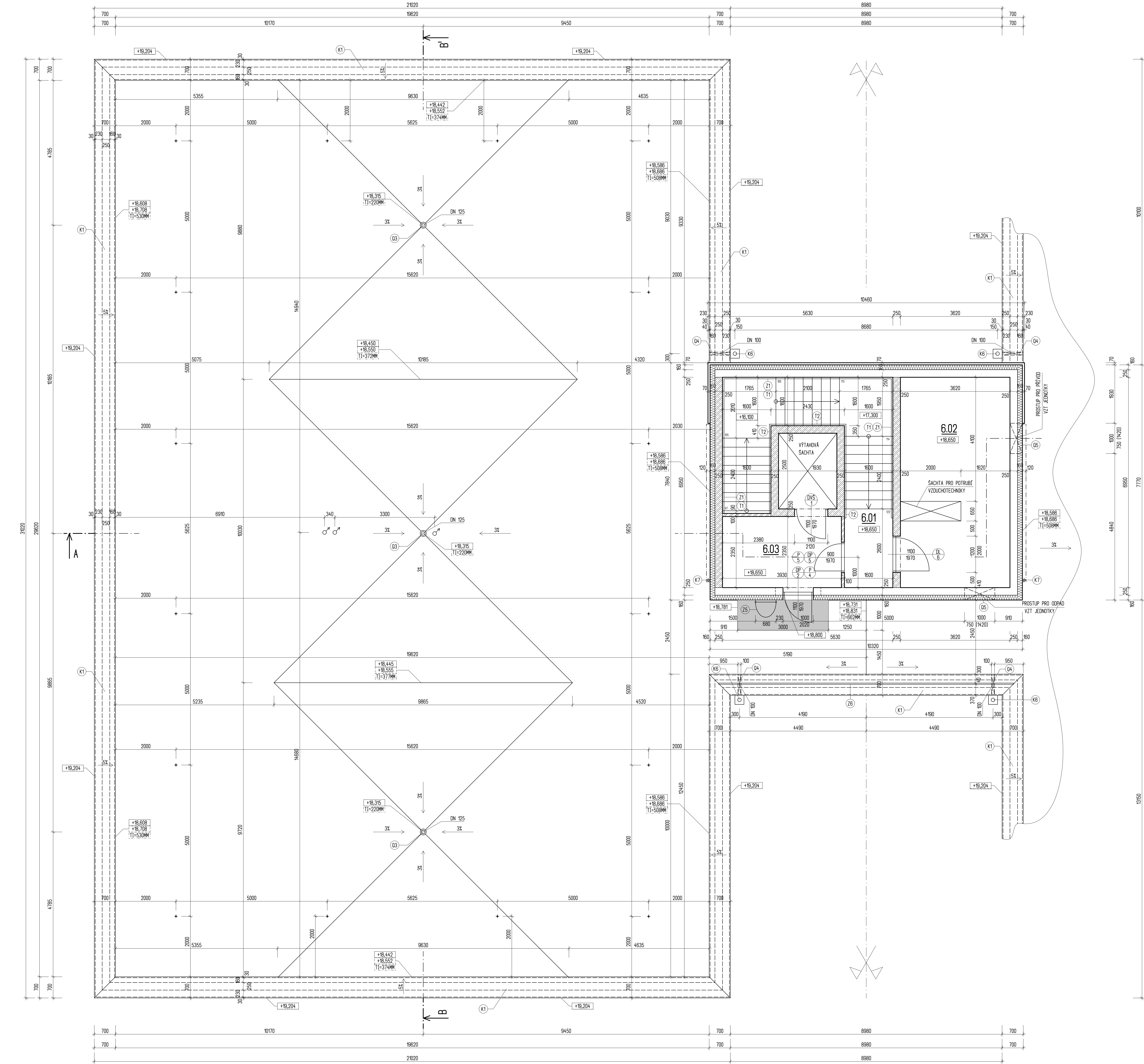
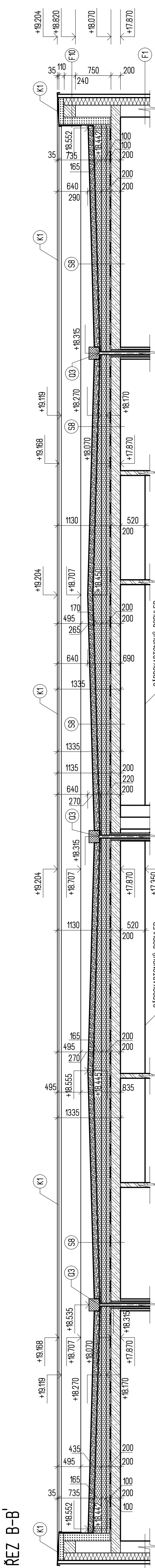
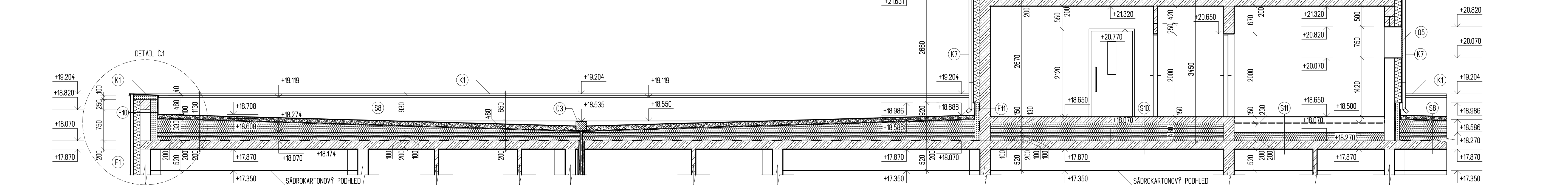


PÓDORYS JEDNOPLÁŠŤOVÉ PLOCHE STRECHY

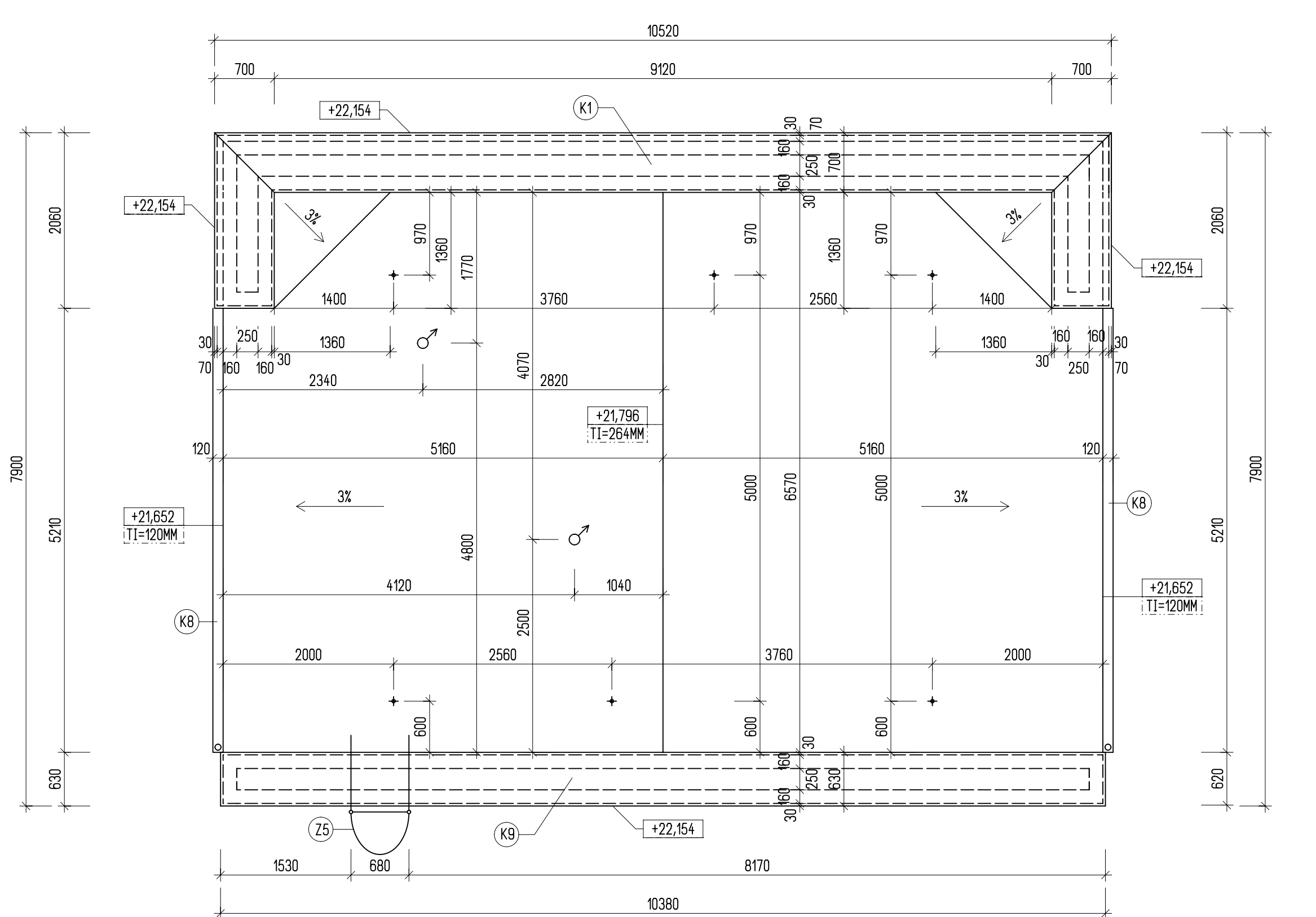


REZ A-A'



REZ B-B'

VÝLEZ NA STRECHU



LEGENDA MATERIÁLŮ

- ŽELEZOBETONOVÁ KONSTRUKCE Z 18DÝ BETONU C20/25 - VÝTLUČ 8000
- TEPELNÁ IZOLACE - STABILIZOVANÉ DESKY EPS POLYSTYRENU, VIZ VÝPIS SKLADEB
- TEPELNÉIZOLAČNÍ DESKY Z XPS POLYSTYRENU TL: 20mm
- NÁŠYP - PRÁNE ŘÍČNÉ KAMENIVO, FRAKCE 16-30mm
- VÝPLNOVÁ STĚNA Z POROBETONOVÝCH TVÁRNIC 250x250x500mm, NA SPOJOVACÍ LEPIČLO 2MPa
- PRŮČKY Z POROBETONOVÝCH TVÁRNIC 100x250x500mm, NA SPOJOVACÍ LEPIČLO S PEVNOSTÍ 13MPa
- ZPEVNĚNÁ PLOCHA Z BETONOVÉ DLAŽBY TL: 40mm
- TEPELNÁ IZOLACE Z KAMENNÝCH VLÁKEN PRO IZOLACE FASÁDY A VSTUPUJÍCÍCH POTRUBÍ
- ASFALTOVÝ MODIFIKOVANÝ HYDROIZOLAČNÍ PÁS TL: 4mm PROTI VODĚ A VLHČOSTI, VIZ VÝPIS SKLADEB

LEGENDA ZNAČEK

- BEZPEČNOSTNÍ SYSTÉM PROTI PÁDU, KOTVENÍ BOD KOTVENÍ DO ŽB KONSTRUKCE
- STUPAJÍCÍ VETRACÍ POTRUBÍ
- HORNÍ PŮVHR HYDROIZOLACE
- HORNÍ PŮVHR NÁŠYPU
- TLOUŠŤKA TEPELNÉ IZOLACE
- OZNAČENÍ OKRÉZ - VIZ VÝPIS OKRÉZ
- PREKLADY - VIZ VÝPIS PRVKŮ

ZÁMEČNICKÉ PRÁCE

- NEREZOVÉ SCHODISTOVÉ ZABRADLÍ, VIZ VÝPIS ŽÁM VÝROBKŮ
- KOVINÝ ŽEBŘEK PRO VYSTUP NA STŘECHU, VIZ VÝPIS ŽÁM VÝROBKŮ
- NEREZOVÉ ATKOVÉ ZABRADLÍ, VIZ VÝPIS ŽÁM VÝROBKŮ

DOPLŇKOVÉ PRVKY

- VÝTOK DN 125 MM, PRO ODVODNĚNÍ HLAVNÍ HE S PERFOROVANÝM KÓŠNÍKEM, VIZ VÝPIS DOPLŇKOVÝCH VÝROBKŮ
- ATKOVÝ CHARLO KRUHOVÝ DN100 S INTEGROVANOU MŘÍŽKOU, VIZ VÝPIS DOPLŇKOVÝCH VÝROBKŮ
- VETRACÍ KRYT NA VZDUCHOTECHNICKÉ VÝSTKY 1000x750mm, VIZ PŘÍLOHA DOPLŇKOVÝCH VÝROBKŮ

VÝPIS SKLADEB

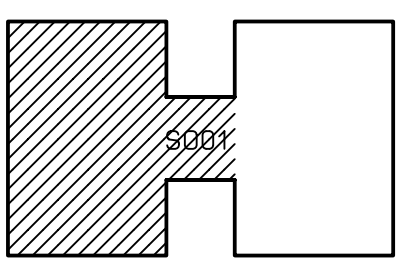
- F1 SKLADEBA OBVOUDNÉ STĚNY, VIZ VÝPIS VRSTEV
- F10 SKLADEBA ATKY, VIZ VÝPIS VRSTEV
- F10 SKL, VIZ VÝPIS VRSTEV
- S8 SKLADEBA JEJNOPLÁŠŤOVÉ PLOCHÉ STRECHY, VIZ VÝPIS VRSTEV
- S9 SKLADEBA JEJNOPLÁŠŤOVÉ PLOCHÉ STRECHY, VIZ VÝPIS VRSTEV
- S10 SKLADEBA PODLAHY V CHODBĚ, VIZ VÝPIS VRSTEV
- S11 SKLADEBA PODLAHY VE STROJOVNĚ, VIZ VÝPIS VRSTEV

LEGENDA MÍSTNOSTÍ

Č. M.	NÁZEV MÍSTNOSTI	PLOCHA (m ²)	OPRAVA PODLAH	POZNÁMKY
6.01	SCHODIŠTĚ S VÝTÁHEM	29,70	KERAMICKÁ DLAŽBA	
6.02	STROJOVNA PRO VZT JEDNOTKU	25,20	EPOXIDOVÁ STĚRKA	
6.03	CHODBA	9,25	EPOXIDOVÁ STĚRKA	

POZNÁMKY:

- PŘED BETONOVÁNÍM JE POTŘEBA ZKONTROLOVAT VÝŠKOVÝ ÚRIVEN BEČNĚNÍ, ŽDA JE V POŽADOVANE VÝŠCE, A ŽDA JE DOK KVALITNĚ VYČISTĚNÝ.
 - BETONÁŽ PROVÁDEJÍ POJZE ZA VÝKONNÝCH KLIMATICKÝCH PODMÍNEK, ABY SE ZAMEZLO JEJICH POŠKODĚNÍ.
 - VŠEČERÉ PRÁCE MUSÍ BÝT PROVĚZENY V SOULADU S MONTÁŽNÍMI PŘEPISY VÝROBE POUŽITÉHO MATERIÁLU
 - MONTÁŽ MUSÍ PROVÁDEJ KVALIFIKOVANÉ OSOBY, KTERÉ HAJÍ OPRÁVNĚNÍ PROVÁDEJ TUTO ČINNOST
 - V PŘÍPADĚ ZJISTĚNÍ ŽÁDAD, MUSÍ BÝT PRVNÍ NERODILENÉ VÝMĚNĚ
 - KOTOVÁNĚ V KORDINÁČNÍCH ROZMĚRECH BEZ POKROVŮVÝCH ÚPRAV
- SKLADEBY V KORDINÁČNÍCH ROZMĚRECH BEZ POKROVŮVÝCH ÚPRAV
- PROPOJ VÝKRES NEZAHRAJUE CELÝ SODI, JE OSIVO ZROZADLEN
- PROJEKTOVÁ DOKUMENTACE JE ZPRACOVANA JAKO DOKUMENTACE PRO PROVEDĚNÍ STAVBY (DPS) A SLOUŽÍ JAKO PODKLAD PRO REALIZACI STAVBY



0,000 m ± 113,728 m n.n., B.p.v. / SOUDRACOVÝ SYSTÉM S-JTSK	DRUH PRÁCE: VÝPRAVOVACÍ PRÁCE	DIPLOMOVÁ PRÁCE	FAKULTA: STAVEBNÍ
STAVEBNÍK: Ing. EUGEN SZABO	VEDOUcí PRÁCE: Ing. VĚRA MACKOVÁ, CSc.	STAVBA: STAVBA	STAVBA: STAVBA
MÍSTO STAVBY: STUROVO	POLYFUNKČNÍ DŮM	STAVBA: STAVBA	STAVBA: STAVBA
STAVBNÍ OBJEKT: S001 - POLYFUNKČNÍ DŮM	DATUM: 12.01.2018	STAVBA: STAVBA	STAVBA: STAVBA
OBŠAH VÝKRESU: D.1.2 STAVEBNÍ KONSTRUKČNÍ ŘEŠENÍ	MĚRÍTKO: 1:50	STAVBA: STAVBA	STAVBA: STAVBA
PŮDORYS JEDNOPLÁŠŤOVÉ PLOCHÉ STRECHY	ČÍSLO VÝKRESU: D.1.2.04	STAVBA: STAVBA	STAVBA: STAVBA